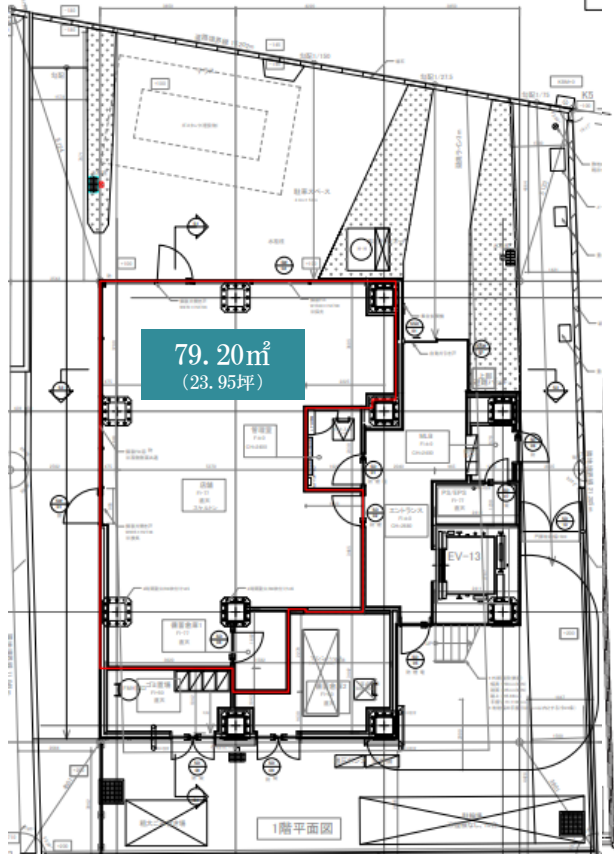


1階：23.95坪

1F Plan - 1階平面図 -

こだわり抜いたデザイン性と、確かな安全性。



79.20m²
(23.95坪)

1階平面図

※1階トイレは付帯しておりません。詳細についてはお問い合わせください

1F天井高
約3.3m

特別仕様
店舗利用可

特別仕様
スケルトン仕様

※掲載の写真は2022年11月に撮影したものです。

～2022年11月竣工「九段下」駅徒歩4分の先進的デザイナーズオフィスビル～

ミナト九段下ビル 1階 (店舗利用可)

住所：東京都千代田区九段北1-15-12

◆アクセス：九段下駅 徒歩4分 3路線利用可
東京都メトロ半蔵門線／東京メトロ東西線／都営新宿線

- ★2023年グッドデザイン賞受賞のデザイナーズオフィスビル
- ★柱が少なく開放的・自由度の高い空間
- ★飲食可

■募集区画
1階：23.95坪 (即入居可)

■募集条件
敷金： 賃料の6ヶ月分
賃料： 要相談
共益費： 賃料に含む

■契約形態
定期建物賃貸借契約

※端数処理の関係で、建物・区画面積に誤差が生じる場合があります。
※図面等現況と異なる場合は、現況を優先致します。
※賃貸条件や建物設備は変更する可能性がございますので、
詳細の確認は下記までお問い合わせください。
※ご契約内容の詳細は、下記問い合わせ先までご確認ください。



用途	店舗・事務所
構造・規模	鉄骨造・地上12階
竣工年月	2022年11月
1階天井高	約3,300mm (スケルトン仕様)
受電方式	地中高压受電
設備仕様	給排水立ち上げ有・排気等
備考	スケルトン渡し

◆問い合わせ先：株式会社エスコプロパティ 【国土交通大臣(3) 第8527号】
住所：〒105-001 東京都港区虎ノ門2-10-4 オークラプレステータワー20階
TEL：03-6230-9347 担当：久保・金一・深山

～2022年11月竣工「九段下」駅徒歩4分の先進的デザイナーズオフィスビル～

ミナト九段下ビル(賃貸)

住所：東京都千代田区九段北1-15-12

◆アクセス：九段下駅 徒歩 4分

東京都メトロ半蔵門線/東京メトロ東西線/都営新宿線

■募集区画

2～8階：各階 38.86坪 (即入居可)

9階：40.89坪 (即入居可)

10階：40.91坪 (即入居可)

11・12階：48.59坪 (即入居可)

■募集条件

敷金：賃料の6ヶ月分

賃料：要相談

共益費：賃料に含む

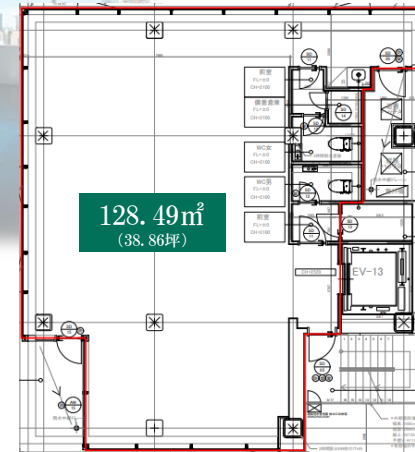
■契約形態

定期建物賃貸借契約

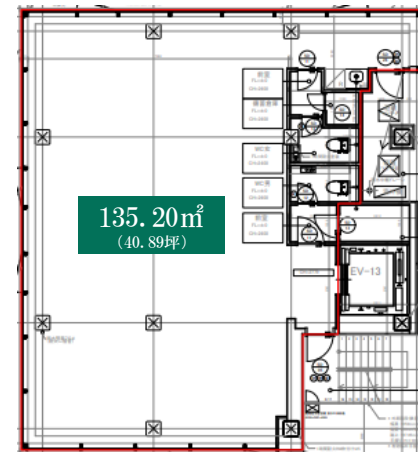
※端数処理の関係で、建物・区画面積に誤差が生じる場合があります。
 ※図面等現況と異なる場合は、現況を優先致します。
 ※賃貸条件や建物設備は変更する可能性がありますので、
 詳細の確認は下記までお問い合わせください。
 ※ご契約内容の詳細は、下記問い合わせ先までご確認ください。

- ・都心へのアクセス◎
- ・緑が豊かな周辺環境
- ・「2023年グッドデザイン賞」受賞 こだわりの設計
- ・柱が少ないことによる自由度の高いレイアウトが可能
- ・上層階：個室として利用できるスキップフロアを設置

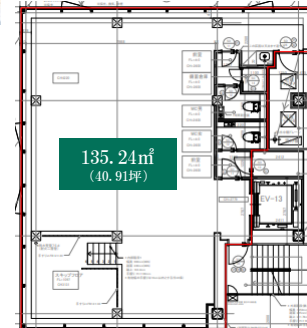
2～8階：各階 38.86坪



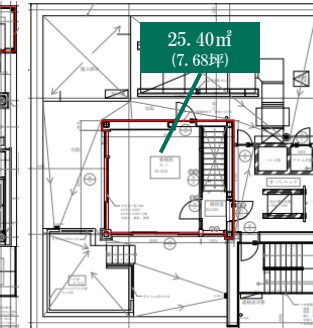
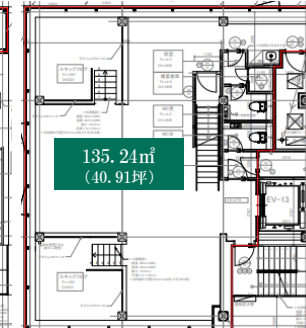
9階：40.89坪



10階：40.91坪



11・12階：48.59坪 ※2フロア計



九段北
オフィスビル

※掲載の写真は2022年11月に撮影したものです。

用途	事務所	受電方式	地中高圧受電
構造・規模	鉄骨造・地上12階	設備仕様	区画内トイレ、備蓄倉庫あり
竣工年月	2022年11月	床荷重	290kg/㎡
天井高	2～8階：約2,700mm 9～10階：約2,900mm 11,12階：約3,000mm	空調方式	個別空調 (3ゾーン/各フロア) 換気設備：ロスナイ
コンセント容量	60VA/㎡ (70VA/㎡まで増強可)	床配線方式	OAフロア方式 (H=70mm)
セキュリティ	非接触カードシステムによる入館管理 電池錠・カードリーダー・監視カメラ (共用部) 設置	照明	アンビエント照明

◆問い合わせ先：株式会社エスコプロパティ 【国土交通大臣(3) 第8527号】
 住所：〒105-001 東京都港区虎ノ門2-10-4 オークラプレステータワー20階
 TEL：03-6230-9347 担当：金一・久保・深山